

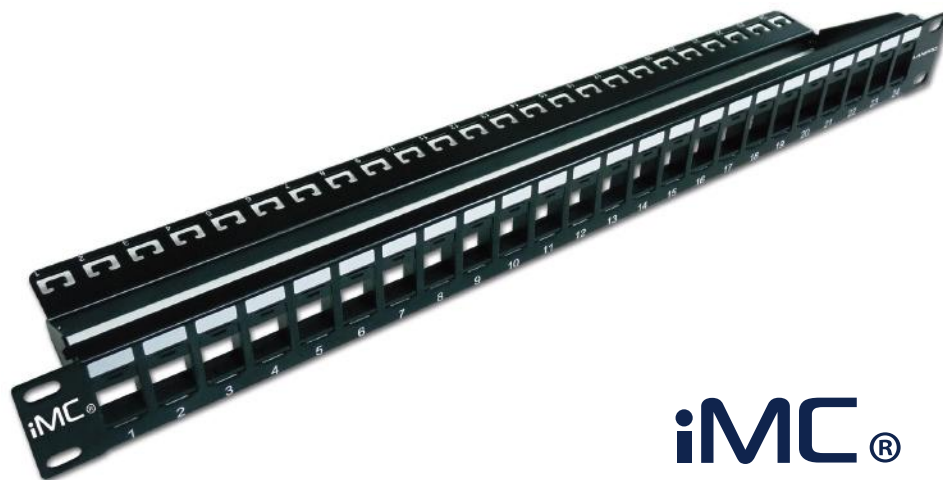
LP-iPXXUS

Patch panels iMC® de la Serie 8000 no cargados, sin blindar, con 16, 24 o 48 puertos para módulos iMC® intercambiables y mezclados de CAT 3 a CAT 6A, audio, video y fibra óptica.

LPiPXXUS_SS_SPB01W

Características

- Patch panels con 16, 24 o 48 puertos para módulos iMC® tipo keystone de video, sonido, fibra óptica o jacks UTP de CAT 3 a CAT 6A.
- Montable sobre rack de 19 pulgadas, usando espacio vertical en el rack de 1 U o 2 U.
- Para aplicaciones compatibles con multimedia iMC® **Modular Compatibility**.



iMC®

LP-iPXXUS
Patch panels iMC® de la Serie 8000
no cargados, sin blindar, con 16, 24 o 48
puertos para módulos iMC® intercambiables
y mezclados de CAT 3 a CAT 6A,
audio, video y fibra óptica.

La Serie 8000 iMC® de Componentes modulares intercambiables es un sistema flexible de módulos diseñados con requerimientos multimedia y de datos, cuya característica clave es la **intercambiabilidad inherente y la capacidad de configuración en el campo**. Al usar toda la línea de módulos iMC®, los paneles pueden configurarse para una variedad de aplicaciones multimedia. Los módulos vacíos pueden utilizarse para reservar puertos para aplicaciones futuras.

El usuario puede hacer cualquier combinación de los módulos tipo Keystone para fibra óptica, audio y video, además de los jacks para redes de datos estándar CAT 3 a CAT 6A con el fin de obtener el nivel de rendimiento exacto requerido para ofrecer capacidades multimedia reales en un marco de patch panel.

LanPro recomienda el uso de los conectores de la Serie 8000 RJ45 en los patch panels iMC® para compatibilidad.

La Serie 8000 iMC® de módulos compatibles tipo Keystone no cargados, sin blindar e intercambiables para patch panel con 16, 24 o 48 puertos está hecha bajo las especificaciones más exigentes, con el fin de ofrecer un servicio de larga duración a su instalación de cableado estructurado iMC®.

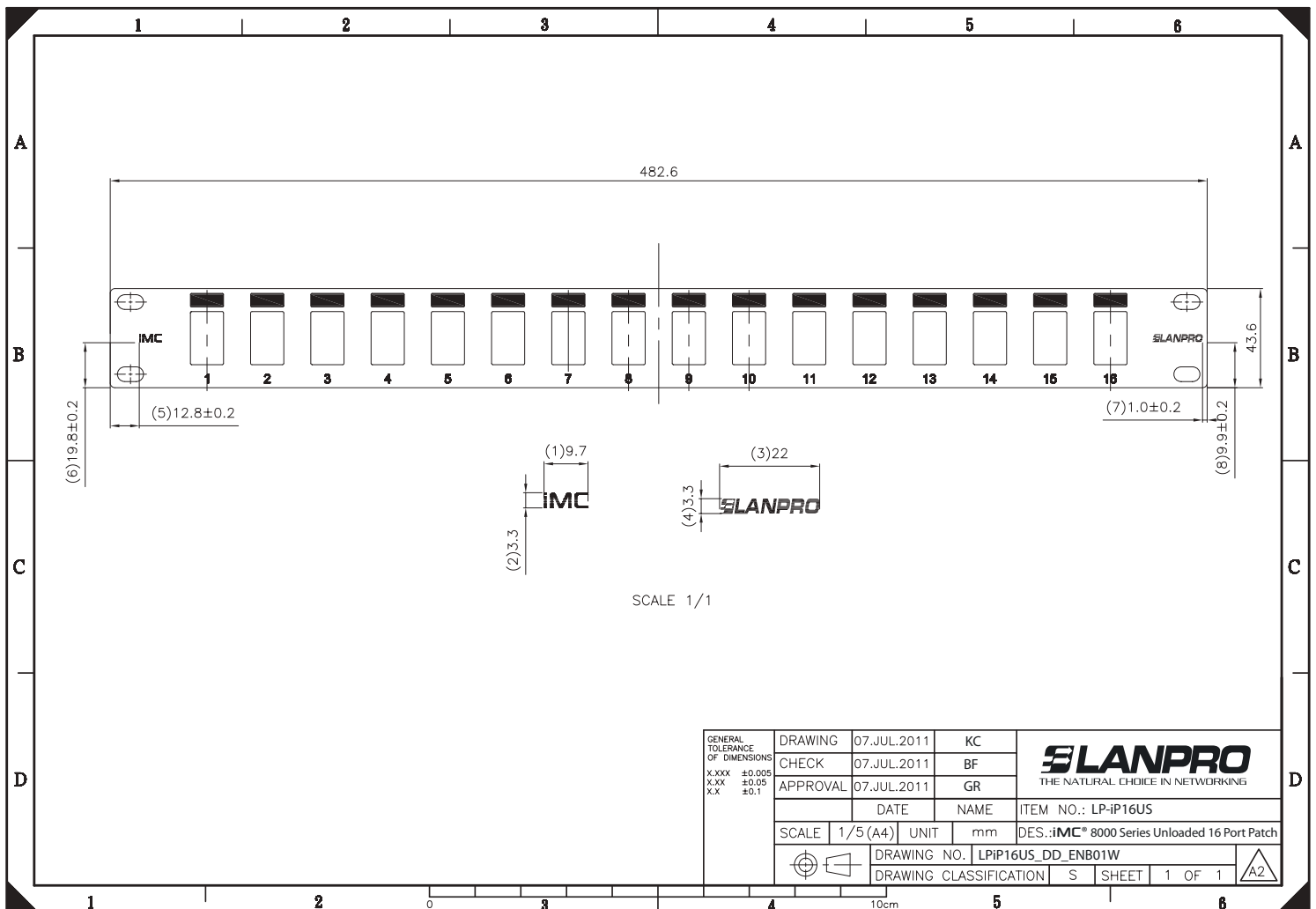
Fabricados con estándares excelentes de trabajo, incluye los mejores materiales y acabados bajo los más exigentes estándares de calidad y rendimiento de la industria.

Ningún detalle se ha pasado por alto en el diseño y fabricación de este producto.

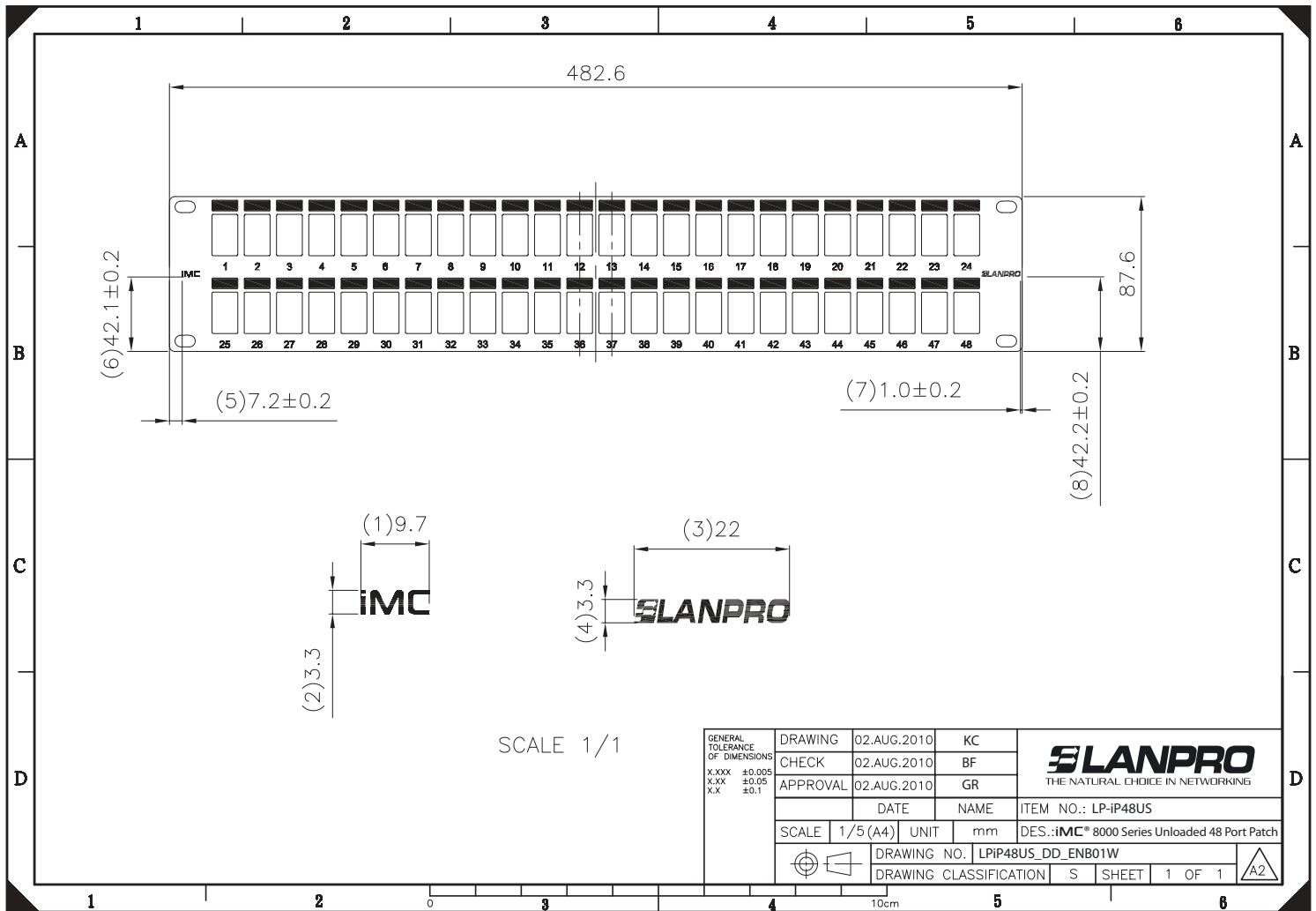
A Especificaciones

Materiales / pintura	
Barra de soporte	SPCC, 1,5 mm de espesor de pintura negra.
Panel	SPCC, 1,5 mm de espesor de pintura negra.
Insert	ABS, UL 94V-0, color negro.
Dimensiones	
Ancho	19 pulgadas, 464,8 + 0,2 mm entre los agujeros de montaje.
Altura	16 y 24 puertos: 1 RU, 43,6 + 0,3 mm. 48 puertos: 2 RU, 87,6 + 0,3 mm.
Profundidad:	16 y 24 puertos: 92,7 + 0,5 mm. 48 puertos: 110,2 + 0,3 mm.
Ambiente	Clasificación
Almacenamiento	-40°C a +85°C
Operación	-40°C a +85°C

B Plano mecánico



LP-iP16US Patch panels iMC® de la Serie 8000 no cargados, sin blindar, de compatibilidad modular, con 16 puertos para módulos mezclados de CAT 3 a CAT 6A, audio, video y módulos adaptadores de fibra óptica.



LP-iP48US Patch panels iMC® de la Serie 8000 no cargados, sin blindar, de compatibilidad modular, con 48 puertos para módulos mezclados de CAT 3 a CAT 6A, audio, video y módulos adaptadores de fibra óptica.

C **Cómo Ordenar**

LP-iPXXUS Patch panels iMC® de la Serie 8000 no cargados, sin blindar, de compatibilidad modular, con puerto XX para módulos mezclados de CAT 3 a CAT 6A, audio, video y módulos adaptadores de fibra óptica.

LP-iP16US Patch panels iMC® de la Serie 8000 no cargados, sin blindar, de compatibilidad modular, con 16 puertos para módulos mezclados de CAT 3 a CAT 6A, audio, video y módulos adaptadores de fibra óptica.

LP-iP24US Patch panels iMC® de la Serie 8000 no cargados, sin blindar, de compatibilidad modular, con 24 puertos para módulos mezclados de CAT 3 a CAT 6A, audio, video y módulos adaptadores de fibra óptica.

LP-iP48US Patch panels iMC® de la Serie 8000 no cargados, sin blindar, de compatibilidad modular, con 48 puertos para módulos mezclados de CAT 3 a CAT 6A, audio, video y módulos adaptadores de fibra óptica.