

LP-4C6DUCXX Patch cord para Centro de Datos CAT 6 U/UTP de alta densidad, sin blindaje, tipo Clear, AWG 26, con chaqueta clasificada CM.

LP4C6DUCXX_SS_SPB01W

Características

- Cumplimiento de la normas ISO/IEC 60603-7, ANSI/TIA 568-C.2.
- Construcción 100% cobre, cable entorchado AWG 26 de alta flexibilidad. (Sin aluminio).
- Soporta redes 1 GB y 1000-base-T.
- Los cables CAT 6 son compatibles con módulos CAT 5e Y CAT 5 de más baja categoría.
- Compatible 568A/B.
- Diferentes colores bajo pedido.
- Longitudes de 0.5m, 1m, 2m, 3m, 4m, 6m y 10m actualmente disponibles. (Aprox.: 1.5, 3, 6, 10, 13, 20 y 32.5').
- Otras longitudes bajo pedido.



LP-4C6DUCXX Patch cord para Centro de Datos CAT 6 U/UTP de alta densidad, sin blindaje, tipo Clear, AWG 26, con chaqueta clasificada CM.

Los Patch cords para Centro de Datos CAT 6 de alta densidad, sin blindaje U/UTP, tipo Clear, AWG 26, son la clave para la nueva generación de sistemas de cableado de alta velocidad y desempeño.

Los Patch cords para Centro de Datos CAT 6 de alta densidad de LanPro están hechos con un cable flexible de alta calidad, lo cual se traduce en curvas suaves y fácil manejo.

Todos los cables LanPro son 100% probados en fábrica utilizando equipos de prueba de primera línea.

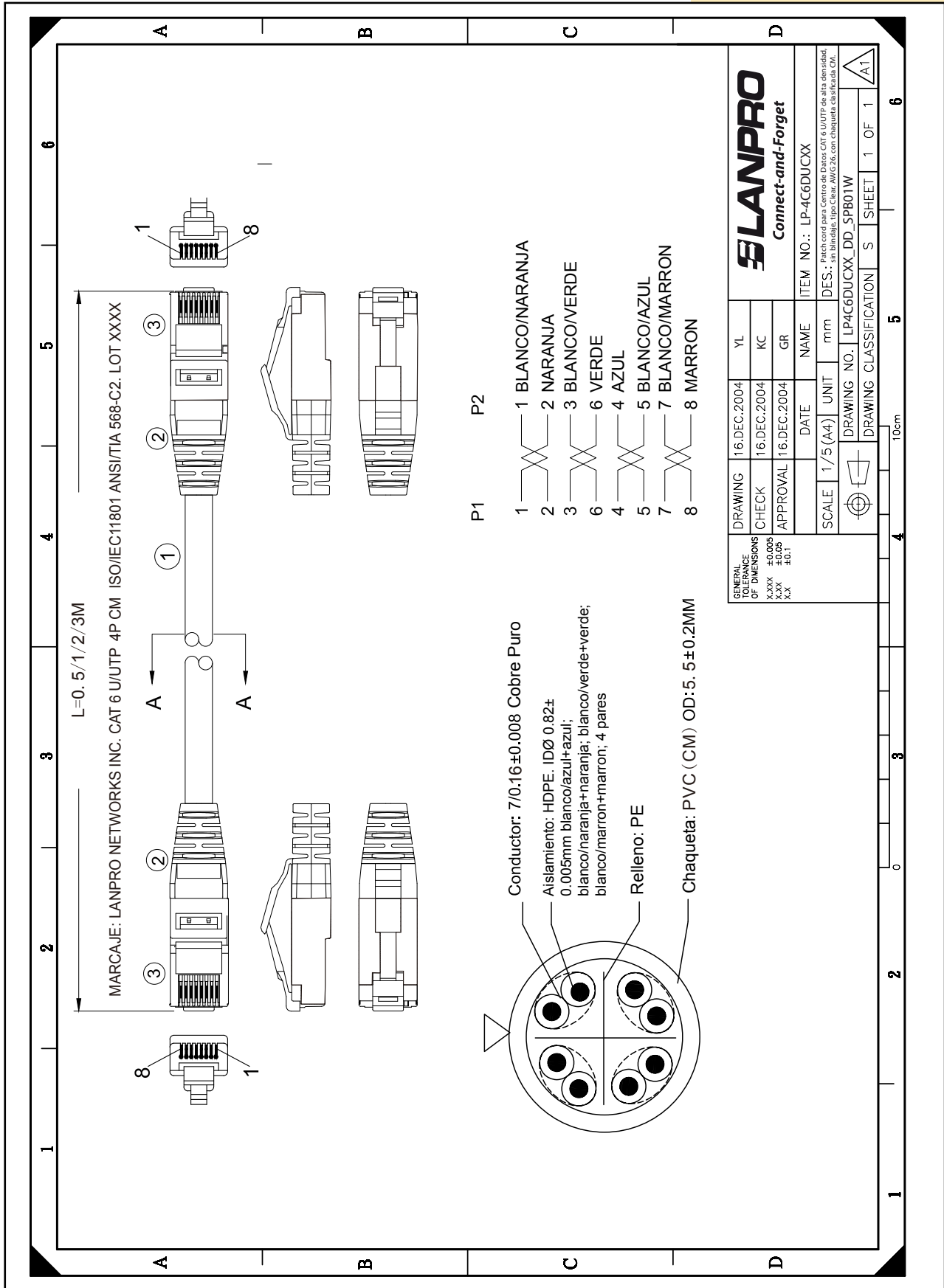
No comprometa el rendimiento de su instalación con cables caseros o imitaciones baratas. Los patch cords de alta densidad de LanPro no sólo son muy buenos, sino también muy asequibles. Nuestras unidades están garantizadas para cumplir con las normas ISO / IEC 60603-7 y cumplen con el requisito ANSI / TIA 568-C.2.

Los cables terminados y probados en fábrica son necesarios para lograr un rendimiento consistente de canal de categoría 6.

A Especificaciones Técnicas

Descripción	Ancho de Banda	250 MHz
	Diámetro externo	5.5mm
	Conductor	AWG26
	Cumplimientos	CM
	Conector	Conector RJ45 Chapado en oro de 30u"
Características físicas	Tipo de cable	CAT 6 U/UTP
	Tipo de conector	RJ45
	Esquema de cableado	T658B
	Temperatura	60°C
	Voltaje	30V
Conductor	Tipo de conductor	Cobre 100% entorchado
	Aislamiento	HDPE
	Diámetro	0.82±0.05mm
	Identificación de los pares	Par 1= Naranja, Naranja-Blanco Par 2= Azul, Azul-Blanco Par 3= Verde, Verde-Blanco Par 4= Marrón, Marrón-Blanco
Tipo de conector	Tipo de conector	8P8C (RJ45)
	Cruce PE	4.4 x 4.4mm
Cable	Chaqueta	PVC (CM)
	Espesor promedio mínimo	0.60mm
	Diámetro externo	5.5±0.20mm

B Dibujo Dimensional



Como Ordenar

LP-4C6DUCCLJ

LP-4C6D		UC
Patch cord CAT 6 U/UTP de alta densidad, sin blindar		Tipo de plug Sin blindar tipo Clear
CC	L	J
Color	Longitud	Chaqueta
BK: Negro GR: Gris RD: Rojo WH: Blanco YL: Amarillo BL: Azul GN: Verde OR: Naranja PR: Violeta PK: Rosado	05= 0.5m 1= 1m 2= 2m 3= 3m 4= 4m 6= 6m 10= 10m	X: CMX C: CM R: CMR P: CMP L: LSZH V: PVC E: PE

Ejemplo:

LP-4C6DUCWH05C

Patch cord para Centro de Datos CAT 6 U/UTP de alta densidad, sin blindar, tipo Clear, AWG 26, con chaqueta clasificada CM color blanco, 0.5m de longitud.